



Symphonic Wave LOCAL SIGNAGE Service

シンフォニックウェーブ ローカルサインエージ・サービス (概況説明)

 SYMPHONICWAVE

2021年7月



企業概要

会社名：合同会社
シンフォニックウェーブ (Symphonic Wave Inc.)

所在地：〒399-4117
長野県駒ヶ根市赤穂14番地947の2

事業内容：通信サービス事業・輸出入事業・製造業・物販/卸売事業

資本金：300万円

設立：2018年8月

代表：友野貴司





VISION

Become a bridge to be smart

あなたの生活をよりスマートにするための架け橋になる

心の旅は人生を豊かにし、生まれた想いは時と共に、そして時空をも超えて実現される時代に我々は生きています。

想像は無限であり、国境などに関わりなく共有された情報や価値からは、新たな想像と更に創造が目覚め生み出されます。

しかし、世界には不十分なインフラのために、生活の不自由を余儀なくされる人たちが数十億人存在するといわれています。
そのような人たちは、きっと心の旅の余裕など持ち得ないでしょう。

でも最新の情報通信技術は、そのような人たちにも心の旅へ誘う（いざなう）きっかけと与えてくれるはずです。

それはひとつのモノやコトがきっかけとなって、生活や人生が大きく変化することでもあります。

私たちは、まさにそのようなきっかけとなる、プラットフォームとなるサービスの提供が使命と考え行動します。

MISSION

Make everything smart

世界中のモノコトをよりスマートに

情報のデジタル化によって、人々の活動は大きく変わりました。

情報は双方向となり、自由なやり取りと共に、遠いと思われた国々も身近と感じるようになりました。

そして情報機器も、パソコンからスマートフォンへとガジェット化して、その流れは加速しています。

世界は確かに狭くなりました。しかし自分の知らないことや自らの可能性を引き出す情報の多くは、国を越えてそこかしこに深く潜在しています。

私たちは、みなさんの、あなたの可能性を引き出す、未知のチャンスに巡り合うための潜在しているモノやコトを紹介していきます。

シンフォニックに（調和させて）、そしてスマートに（知的にかっこよく）！

 SYMPHONICWAVE



01
プロジェクト
環

02
製品紹介

03
市場性

04
使用例



01

Project 環 (プロジェクトわ)



環（わ）の必要性



デジタルサイネージ市場規模

富士キメラ総研の調査結果によると、2016年の国内デジタルサイネージ全体市場は、前年比10.6%増の1,341億円です。

市場拡大の主な要因は、初期投資・運用費用の低価格化や、2020年の東京オリンピックを見据えた商業、宿泊、公共施設の新設の増加にあると考えられています。

東京オリンピック後に需要が減ると予測されているのは、インフラ面であるシステム販売/構築です。

しかし、システム導入後のビジネスであるデジタルサイネージ広告、コンテンツ制作/配信サービスは、ユーザー数やデジタルサイネージのディスプレイ数が増加しているため、今後も市場規模が拡大し、2025年までに、2016年比2.8倍の3,708億円になると予測されています。





情報化社会のとり巻く環境

1. メディア媒体（TV・スマホ・PC等）からの膨大情報により発信者の主張がターゲットにフォーカス（焦点）することが益々困難
2. 存在を主張し続けないと情報に埋もれ忘れられてしまう
3. 情報が錯そうする中で、消費者の健康志向、安心や安全、寄り添える環境や価値観の共有に価値を見出し集合する
4. コミュニティ化の促進
5. 人口減少・一人暮らし・外国人増加に寄り添う



Symphonic Wave 卓上型ネットワーク式 ローカルサイネージ・サービス

～主な特徴と活用方法～

- ① 無料設置の機器に無線LAN (WIFI)を使用した遠隔操作、広告エリアを選び、ターゲットにフォーカスすることで、より有効な広告宣伝を行なう。
- ② 話題・きっかけを創造し、クロスオーバーの速度を上げる。
- ③ 中長時間繰り返し放映する。
宣伝或いは回顧効果 = 反復放映と共に **「強制視認性」** を視聴者に与え、記憶に残る効果を高める。
(文字 ⇒ ビジュアル、静止画 ⇒ ムービー)
- ④ スマートフォンなど、個々通信媒体への誘導きっかけを創出 ⇒ **より興味をもって知ってもらう**
- ⑤ 静止画のみならず、動画 (ムービー) 放映も可能 ※ 基本音声無し、騒音無し
- ⑥ 広告出稿・参入の気軽さ



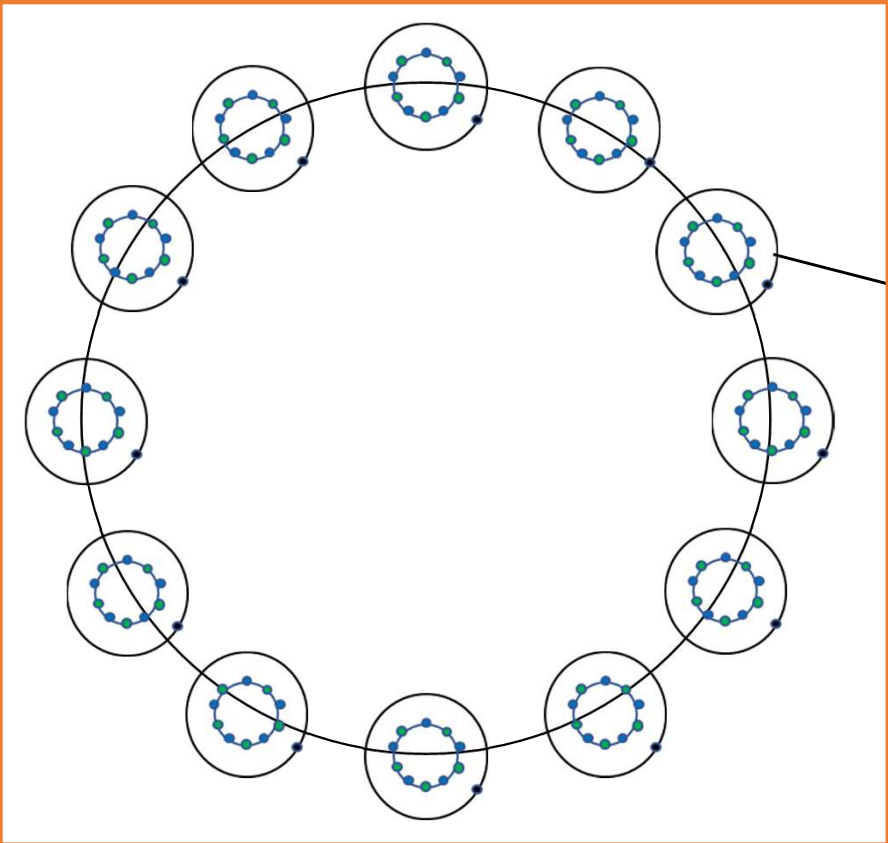
Symphonic Wave 卓上型ネットワーク式 ローカルサイネージ・サービス

- ⑦ データのため資源消費に変わる（または併用可能）。メディアとしても活用可能
- ⑧ 卓上型のため（TVへも接続可）、どんな場所にも手軽に設置が可能。設置に掛かる初期費用要らず。操作も簡単
- ⑧ 労力軽減（閲覧してもらうことで、人への直接説明による労力・時間を軽減）
- ⑨ 災害等への活用（充電機能・情報伝達手段）、公民館などへの設置
- ⑩ 一人暮らし生活（地域情報・通知発信）のサポート（回覧板の代替案）

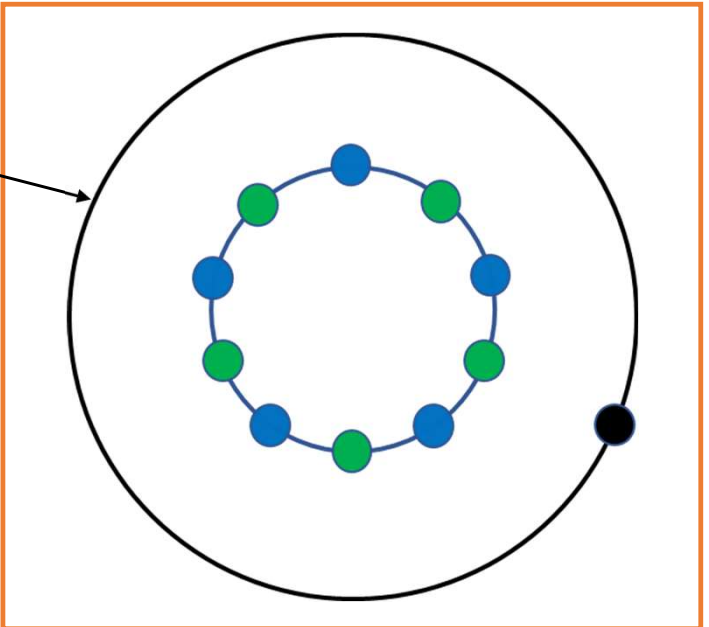


プロジェクト環（わ）の目指すもの

情報をよりターゲットを絞り伝達する (基本モデル：コミュニティの形成と連結)



- : システム
- : 広告主 ● : サイネージ ● : 代理店 (管理)





1. 「おもしろそう」の興味を創造につなげる
「へ～（知らなかった）」の発見を創造へのきっかけ
「知ってほしい」の橋渡し役

2. 距離をダイレクトにつなぐ
（都会 ⇔ 地方/田舎、遠い ⇔ 近い、通知不便 ⇒ 便利 等）

3. マッチングの場の提供（個人、ビジネス：異業/同業 等）



サービスの内容と他同業サービスとの差別化



他の大型デジタルサイネージ・サービスは、

1. 初期導入コスト高（機器購入・設置・コンテンツ等）⇒ **設置箇所台数が進みにくい**
2. 設置台数が制限される = 広告宣伝力の低下
3. 【遠距離】 や 【ヨコのつながり】 の欠如（自前広告主流）



～ 弊社 ローカルサイネージ サービス ～

1. 設置機器の参入がコスト面で容易。機器費用は【**実質無償提供**】（条件あり）
2. 低コストだから、設置台数の増加検討も可能。広告効果の最大化が図れる
3. 設置方法は、基本【**繋げる + 置くだけ**】で初心者でも簡単操作
4. 卓上型でテーブル・カウンター等、小スペースでも設置可能
⇒ 大画面外付け、HDMI出力媒体（TV画面等）への出力も可能（追加仕様）
5. パブリッククラウドを使用した遠隔操作により、遠距離操作・管理課題を克服
6. 異業種などとのつながりにより、設置者にとって、新たな収益としても検討可能



主要サービス内容

- A. コンテンツ・配信管理
インターネットによる画像のシステム管理

- B. サイネージ機器の設置・管理

- C. 画像制作（ローカル・サイネージ用）
静止画・動画（ムービー）共に可能（現場打合せ・撮影・確認含む）
※独自制作物の放映も可能です。

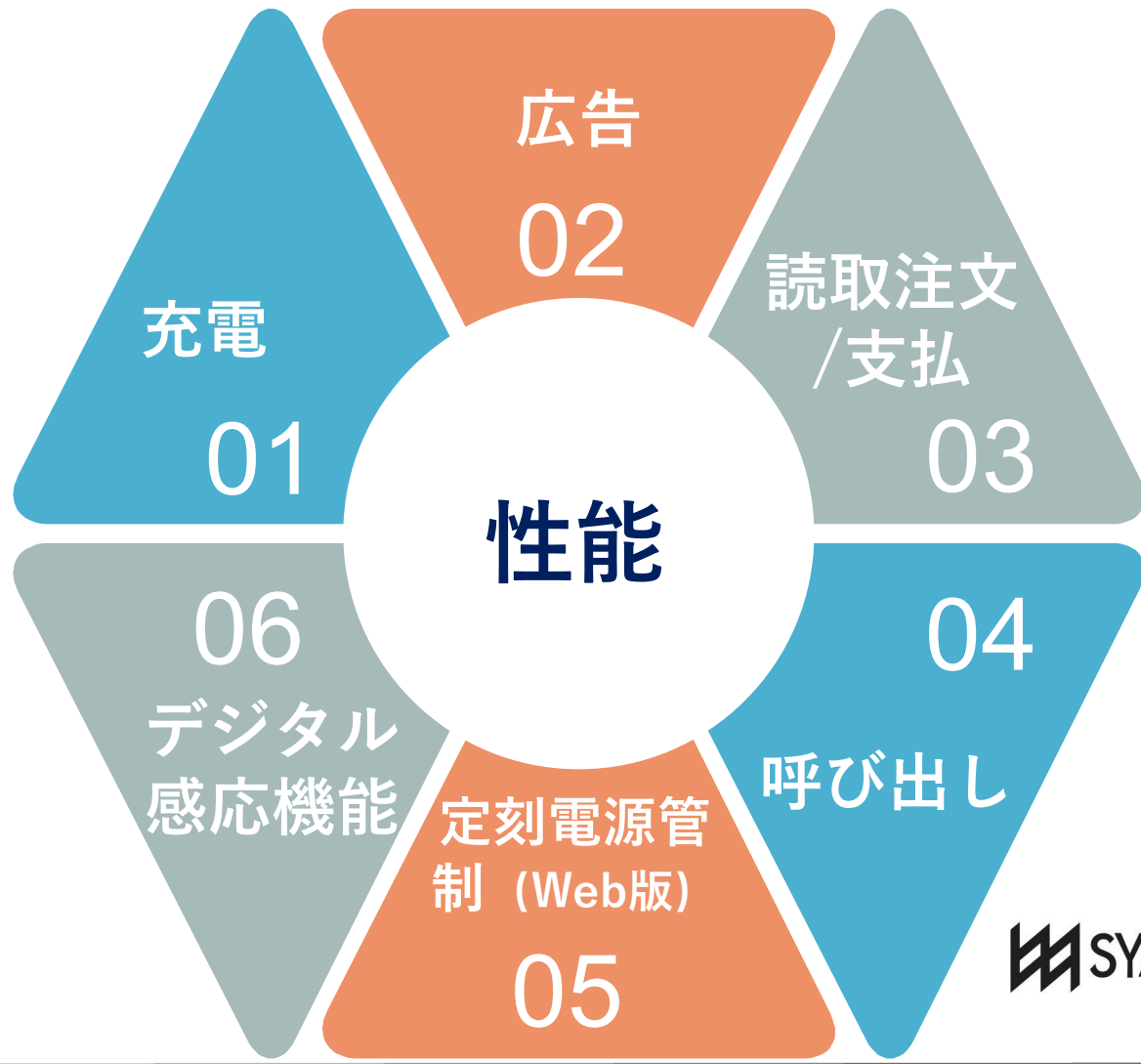


02

製品紹介

10インチ（7インチ：HDMI出力）横型ディスプレイ





充電機能

充電機能（リチウムイオンバッテリー搭載）

- a. 喫茶・休憩・待合い・会議時
- b. 災害時等による活用

イン/アウトプット：5V 2A

充電式電池（10000-20000 mAh）



読取注文/支払機能 (別仕様のサイネージ用途となります：受注生産)

Wifi式デジタルサイネージ

QRコード読取による飲食注文、ボタン式表示画面とスマホ入力による飲食注文システム

Android系統による好みのソフト変更可能



 SYMPHONICWAVE

呼び出し機能 (別仕様のサインージ用途)



呼出キー付属

無線呼出し、室内100-150m内



腕時計式
受信機

形式の選択可能、
使用状況により
自由設定可能



会計テーブル
表示

100-150m以内
における音声呼
出し。数種の数
種の発光式呼出

広告宣伝(メイン機能)

01

高輝度
LEDバックライト表示



02

片面広告 (両面可)
静止画・動画
無音
片面差込式画像

03

ネットワーク式
10インチ、液晶画面、ネット
ワーク (BaaSシステム採用)
コントロール



時間指定on/off

Webによる
遠隔管理が可能遠隔操作による広告
内容変更、update設置場所ごとの
管理可能

Androidを主体制御とした、パブリック・クラウドによるネットワーク式遠隔管理システム（BaaS：Backend as a Service）。安定性は抜群です。全ての時間帯で天候設定も可能。電源on/off、放映時間、曜日、期間、切替スピード、画面デザイン、割込放映の指定も可能、ピンポイントで時間帯ごとターゲットへアプローチが可能となります。



人体感応装置機能
(追加オプション機能)

有人時画面オン、広告放映
無人時画面オフ、節電モード



ネットワーク型





03

市場性

2 市場性(利用場面)

< 待ち時間・必要時に効果的な通知・広告 >

 <p>レストラン</p>	 <p>喫茶</p>	 <p>居酒屋 バー</p>	 <p>会議 宴会場</p>	 <p>住宅 関連</p>	 <p>デジタル 関連 売場</p>
 <p>宿泊施設</p>	 <p>映画館 ライブ</p>	<p>ガソリンスタンド ドライブスルー</p>	<p>美容院 エステ サロン</p>	<p>学校・教育施設</p>	 <p>マッサージ リラクゼーション</p>

< その他 >

※ 用途は場面や目的に応じて、多岐多様です。

複合施設(スイミング・ジム・レッスン等)、交通(道案内)、観光(外国人向け)/土産物、冠婚葬祭、イベント・展示会、通知(規則・注意喚起・会場説明=人による説明時間浪費軽減)、公共エリア、募集・誘導、災害情報など

正確

受入れ側

サービス

顧客の誘導
引き止め

収益

インターネット利用による価値の創造、有効なアプローチ



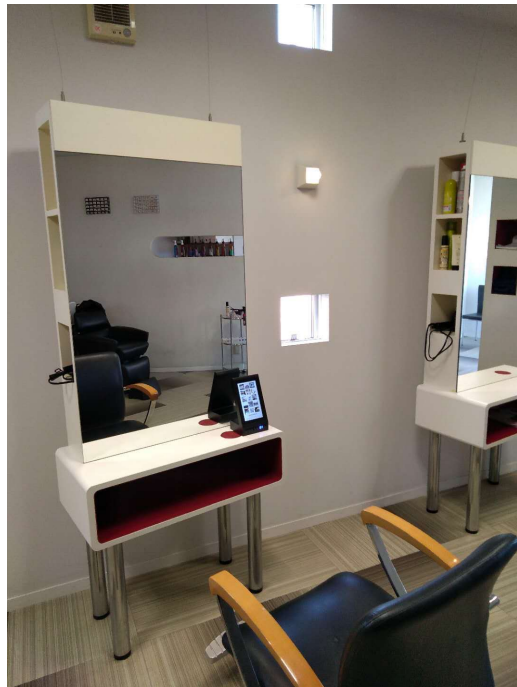
04

使用例

1 設置例 ①



レストラン 御会計時間



美容室・病院等 待ち時間



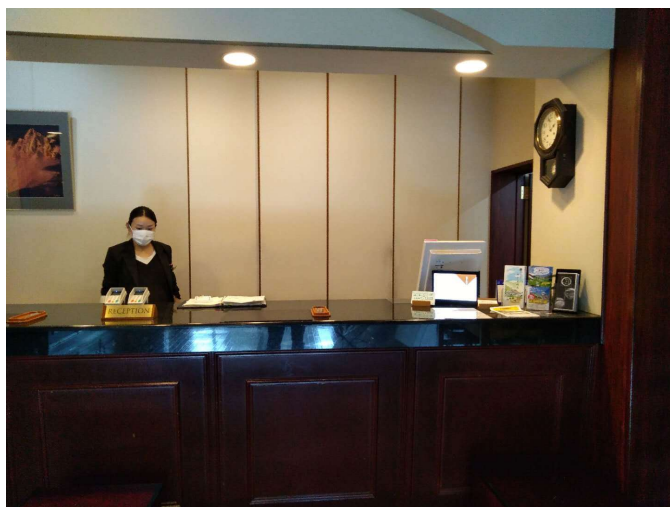
受付カウンター



店内

2 設置例 ②

サインージ設置場所(例)



宿泊施設 フロント



休憩場所: 職場、施設等



受付カウンター

3 海外



待ち合い・休憩



レストラン



喫茶店



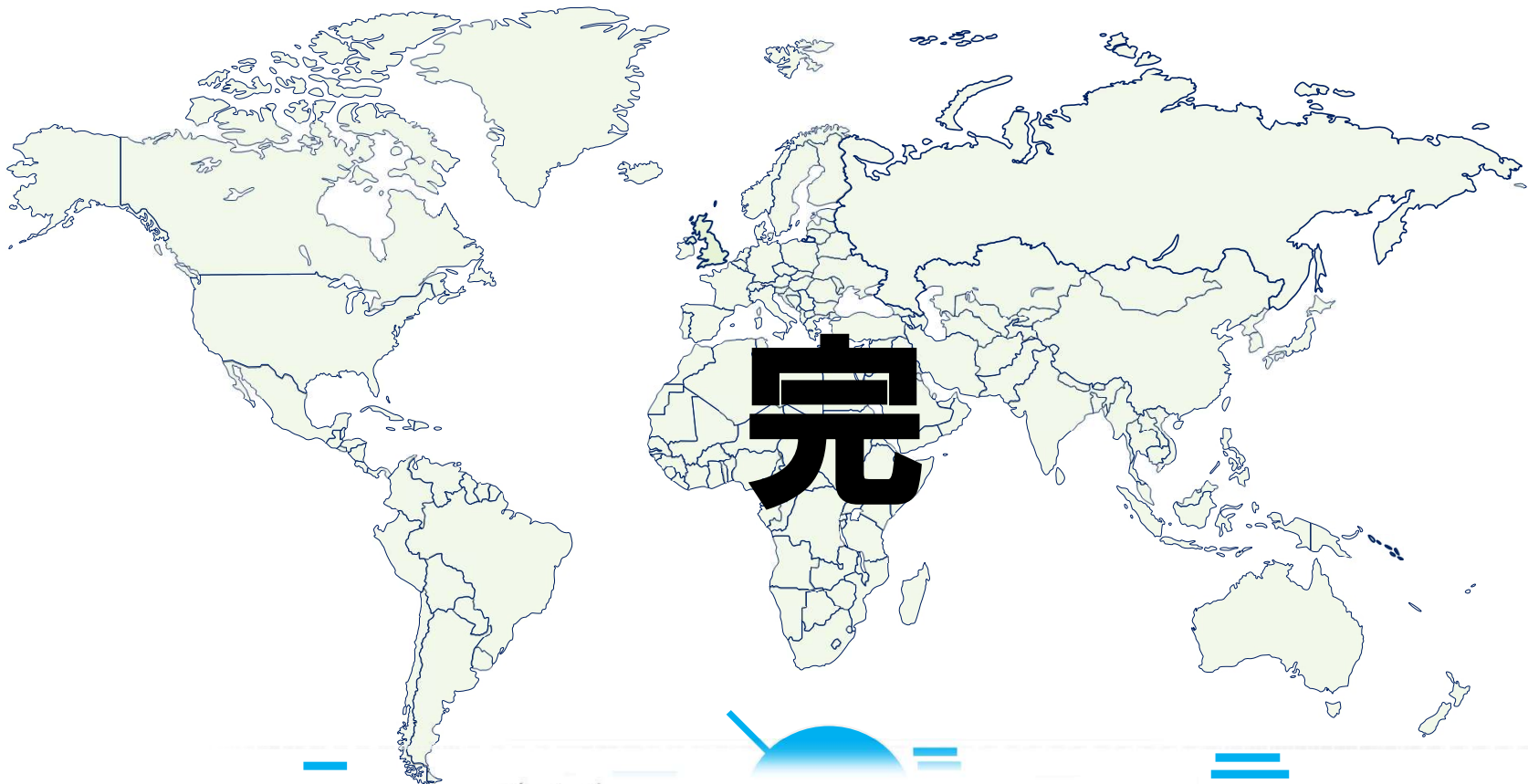
議場



バー



美容室



完

 SYMPHONICWAVE 

